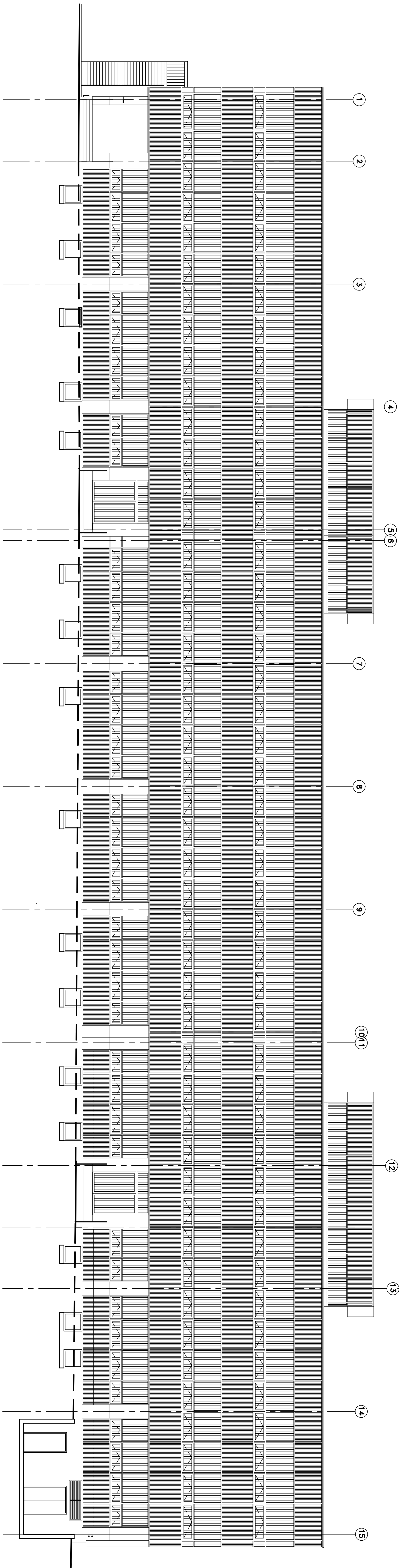
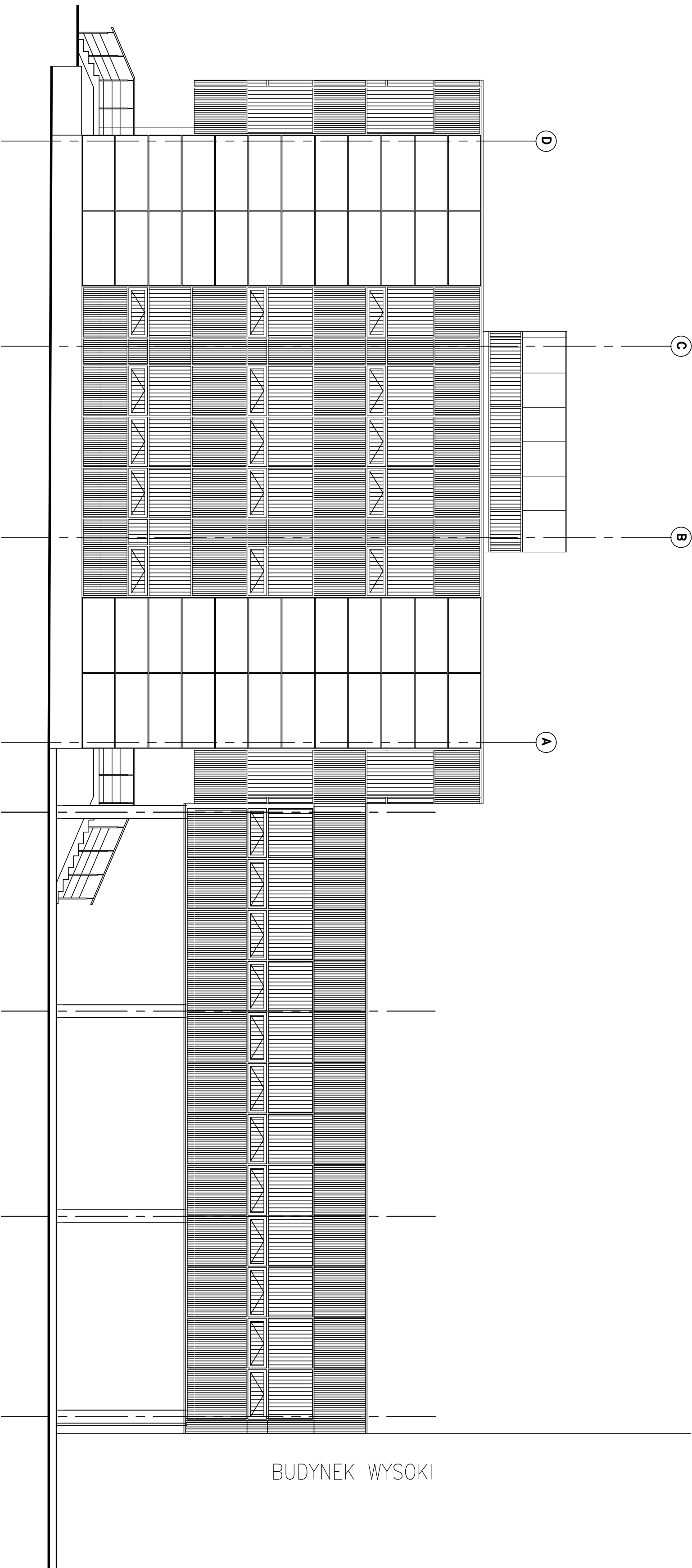


TERMOMODERNIZACJA BUDYNKU LABORATORIUM WYDZIAŁU NAUK O ZIEMI W SOSNOWCU (TERMOLAB)



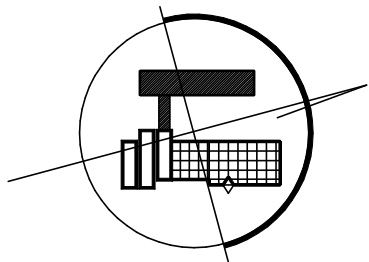
ELEWACJA ZACHODNIA



BUDYNEK WYSOKI

ELEWACJE

ELEWACJA POŁUDNIOWA



Funkcja	Inst. i rozdział	Podpis	Investor	UNIWERSYTET ŚLĄSKI Katowice, ul. Bankowa 12	Data
Projektant	mgr inż. arch. Paweł CHREKOWICZ w spec. architektury Nr 104/89		Temat:	TERMOMODERNIZACJA BUDYNKU LABORATORIUM WYDZIAŁU NAUK O ZIEMI W SOSNOWCU (TERMOLAB)	04.2010
Projektant	leśn. Urszula SZYBOWSKA w spec. architektury Nr 22/98		Brutto: ARCHITECTURA	Foto: PROJEKT BUDOWLANY	Skala: 1:100
Spis treści	mgr inż. arch. Włodzisław Piotr SIKORA w spec. architektury Nr 80-UP/140/91		Tytuł rys.:	ELEWACJA POŁUDNIOWA I ZACHODNIA	Nr rysunku:
● FIRMA PROJEKTOWA W.P. SIKORA - 31-061 Kraków, ul. Dąbrowskiego 42A					PB-08